

00 - 03

## Gros-œuvre I : LES FONDATIONS, LES DALLAGES ET LES PLANCHERS

**PUBLIC**Vendeur Interne,  
Commercial, Magasinier**PRÉREQUIS**Idéalement, posséder les  
bases de la construction**DURÉE**

2 jours / 14 heures

**NIVEAU spécialisation I**Acquisition / Consolidation  
des fondamentaux**OBJECTIFS****SAVOIR-FAIRE commercial**

- » Poser les questions essentielles qui établissent le diagnostic technique du projet du client
- » Proposer les techniques et produits adaptés et donner leurs avantages
- » Exploiter avec efficacité les fiches techniques
- » Expliquer les caractéristiques et le bon usage des produits en fonction des besoins du client

**SAVOIR technique**

- Connaître les caractéristiques techniques et avantages des techniques et des produits qui interviennent dans la réalisation des fondations, dalles et planchers
- Relever leurs conditions d'emploi et les normes qui orientent leur choix
- Identifier les problématiques, les solutions techniques et les règles de mise en œuvre associées (DTU, CPT, ...)

**PROGRAMME**

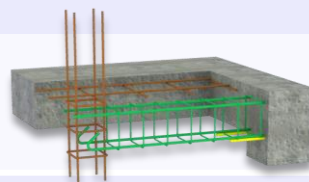
Donne les connaissances fondamentales sur les Techniques et Produits des fondations, dalles et planchers

**LES BÉTONS**

- Les matériaux : les caractéristiques techniques, les avantages et conditions d'emploi des ciments courants, ciment fondu, granulats et adjuvants
- La préparation : le dosage du béton de chantier, la commande du béton prêt à l'emploi
- La mise en œuvre : les coffrages, les étapes et recommandations de mise en œuvre des bétons

**LES ARMATURES**

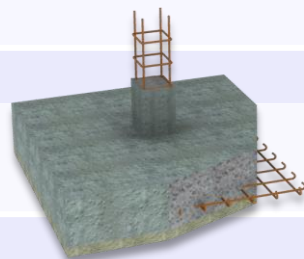
- Les armatures standards : les caractéristiques techniques, avantages et conditions d'emploi des aciers à béton, chaînages, poteaux, poutres, semelles, liaisons ... en maison individuelle
- Les treillis soudés : la gamme des treillis, leurs avantages et utilisations

**LES FONDATIONS**

- Le DTU Fondations : point sur les prescriptions des techniques et des matériaux
- La fiche de liaison B.E : le lien avec le bureau d'études de sol et béton armé

**LES DALLAGES**

- Le DTU Dallage : le choix des techniques et des matériaux
- Les règles de mise en œuvre : forme et canalisations, isolation, étanchéité, armatures, béton, joints de retrait

**LES PLANCHERS**

- Les planchers : les types de planchers poutrelles hourdis, les industriels représentatifs
- Le choix du type de plancher : sa position, sa résistance thermique, acoustique, sa rapidité de mise en œuvre ...
- Les éléments particuliers : les poutres, linteaux, poteaux, chevêtres
- La fiche de liaison B.E : le lien avec le bureau d'études, la lecture du devis et du plan de pose

**Outils  
Méthodes**

Pédagogie interactive : exposés, synthèses, quizz, cas pratiques, échanges d'expériences

Livret formation - Évaluation des acquis : quizz - Évaluation de la formation « à chaud »