

12 - 01

LE MONDE DU SANITAIRE, PLOMBERIE, CHAUFFAGE

PUBLIC

Vendeur interne,
Commercial, Magasinier

PRÉREQUIS

Aucun

DURÉE

2 jours / 14 heures

NIVEAU intégration

Prérequis avant
spécialisation

OBJECTIFS

SAVOIR-FAIRE commercial

- » Posséder une culture générale sur les essentiels du monde du sanitaire, de la plomberie et du chauffage qui facilite la compréhension des enjeux et des besoins
- » Utiliser le vocabulaire approprié pour mieux communiquer avec les différents interlocuteurs et les membres de l'équipe

SAVOIR technique

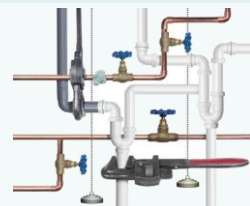
- Connaître et comprendre l'organisation des réseaux, l'utilisation et le fonctionnement des produits qui interviennent dans la réalisation des ouvrages en sanitaire, plomberie et chauffage
- Identifier les liens entre ces trois domaines
- Découvrir les principales normes qui les réglementent
- Relever les règles de base de leur installation

PROGRAMME

L'Indispensable pour s'initier au monde sanitaire, plomberie, chauffage

LES INSTALLATIONS ET LES PRODUITS DE PLOMBERIE

| | |
|-------------------------------|--|
| La distribution de l'eau : | les notions de débit et de pression, le réseau de distribution les matériaux, les assemblages, les raccords, les vannes et les accessoires |
| L'évacuation des eaux usées : | le réseau d'évacuation des eaux et les produits associés |
| Les liens avec le chauffage : | les produits communs à la plomberie et au chauffage |
| La réalisation des ouvrages : | les normes en vigueur et les principes élémentaires à respecter |



LES INSTALLATIONS ET LES PRODUITS SANITAIRES

| | |
|---------------------------------|--|
| L'équipement sanitaire : | les receveurs, baignoires, lavabos, vasques, W.C ... |
| La robinetterie : | les robinets, les vidages et les accessoires |
| La mise en œuvre des produits : | les volumes de sécurité : NF C15-100 et les règles de base à respecter |



LES INSTALLATIONS ET LES PRODUITS DE CHAUFFAGE

| | |
|--|---|
| Les générateurs de chaleur : | les chaudières et les pompes à chaleur les produits associés : <i>vases d'expansion, soupapes de sécurité...</i> |
| Les émetteurs de chaleur : à eau chaude | les radiateurs et les planchers chauffants les accessoires associés : <i>vannes mélangeuses, pompes...</i> les équipements de régulation : <i>robinet thermostatique, thermostat...</i> |
| Les règles d'installation : | les conduits de fumées et les normes en vigueur les règles de base de la pose des produits à respecter |

Outils
Méthodes
 Pédagogie interactive : exposés, synthèses, quizz, cas pratiques, échanges d'expériences
 Livret formation - Évaluation des acquis : quizz - Évaluation de la formation « à chaud »