

PUBLIC

Vendeur Interne,
Commercial, Magasinier

PRÉREQUIS

Idéalement, posséder les
bases de la construction

DURÉE

2 jours / 14 heures

NIVEAU spécialisation I

Acquisition / Consolidation
des fondamentaux

OBJECTIFS**SAVOIR-FAIRE commercial**

- » Poser les questions essentielles qui établissent le diagnostic technique du projet du client
- » Proposer les techniques et produits adaptés et donner leurs avantages
- » Exploiter avec efficacité les fiches techniques
- » Expliquer les caractéristiques et le bon usage des produits en fonction des besoins du client

SAVOIR technique

- Connaître les caractéristiques techniques et avantages des techniques et des produits qui interviennent dans la réalisation des ouvrages de couverture
- Relever leurs conditions d'emploi et les normes qui orientent leur choix
- Identifier les problématiques, les solutions techniques et les règles de mise en œuvre associées (DTU, CPT, Avis techniques ...)

PROGRAMME

Donne les connaissances fondamentales sur les Techniques et Produits de la couverture

LA CHARPENTE

- Les différentes conceptions : les conceptions traditionnelles et industrielles
le vocabulaire associé et les principes de mise en œuvre
- Les écrans: les caractéristiques et conditions d'emploi des liteaux et voliges
leurs mises en œuvre selon la réglementation

LES TUILES ET ARDOISES

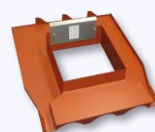
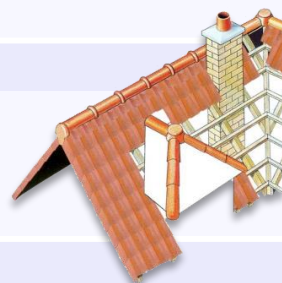
- Les caractéristiques et avantages : des 5 familles de petits éléments
des éléments à fort recouvrement : tuiles plates et canal, ardoises
des éléments à recouvrement plus faible : tuiles à emboîtement
- la réglementation : la prise en compte obligatoire de la région, du climat, de la pente, ...
- Les règles de mise en œuvre : la pose des éléments selon les DTU : recouvrements, fixations, ...

LES ÉCRANS DE SOUS-TOITURE ET LA VENTILATION DE LA COUVERTURE

- Les caractéristiques et avantages : des écrans de sous toiture : respirant HPV, non respirant
des produits de ventilation
- La réglementation : les dispositions obligatoires et facultatives
- Les règles de mise en œuvre : la règles à respecter conformément aux DTU

LE TRAITEMENT DES POINTS SINGULIERS

- Les caractéristiques et avantages : des solutions et des produits de traitement, appliqués au :
faîtage, arêtier, égout, rive latérale, rive contre mur,
noue, souche de cheminée
- La réglementation : les dispositions obligatoires
- Les règles de mise en œuvre : le traitement des points singuliers, selon les DTU


Outils
Méthodes

Pédagogie interactive : exposés, synthèses, quizz, cas pratiques, échanges d'expériences
Livret formation - Évaluation des acquis : quizz - Évaluation de la formation « à chaud »