

05 - 01

LA MAISON À OSSATURE BOIS (M.O.B)

PUBLICVendeur Interne,
Commercial, Magasinier**PRÉREQUIS**Idéalement, posséder les
bases de la construction**DURÉE**

2 jours / 14 heures

NIVEAU spécialisation 2Approfondissement
Acquisition d'une maîtrise**OBJECTIFS****SAVOIR-FAIRE commercial**

- » Poser les questions essentielles qui établissent le diagnostic technique du projet du client
- » Proposer les techniques et produits adaptés et donner leurs avantages
- » Exploiter avec efficacité les fiches techniques
- » Expliquer les caractéristiques et le bon usage des produits en fonction des besoins du client

SAVOIR technique

- Connaître les caractéristiques techniques et avantages des techniques et des produits qui interviennent dans la réalisation de la maison à Ossature Bois
- Identifier les techniques d'isolation appropriées à la maison BBC Effinergie
- Identifier les problématiques, les solutions techniques et les règles de mise en œuvre associées (DTU, CPT, Avis techniques ...)

PROGRAMME

Donne les connaissances fondamentales sur les Techniques et Produits de la M.O.B

LE CONTEXTE DE LA MOB

Les techniques constructives, les problématiques et les produits

LE MATÉRIAU BOIS ET LES COMPOSANTS DE STRUCTURE DE LA MOB

La filière bois, les essences utilisées, l'humidité et les déformations du bois
 les classes d'emploi et de durabilité, le traitement de préservation
 Les caractéristiques, les avantages et les conditions d'emploi des bois de sciage :

- BMA, BMR, BLC, lamibois, poutre en I, panneaux

Les normes en vigueur : Eurocode 5 ...

L'OSSATURE D'UNE MOB DE TYPE PLATEFORME

Les étapes de sa construction, les techniques et les préconisations de mise en œuvre
 Étape par étape, les caractéristiques techniques et avantages des produits employés :

- dalle de départ, murs, plancher, charpente

L'HABILLAGE EXTÉRIEUR ET INTÉRIEUR DE LA MOB

Les caractéristiques techniques, les avantages, les conditions d'emploi et de mise en œuvre :

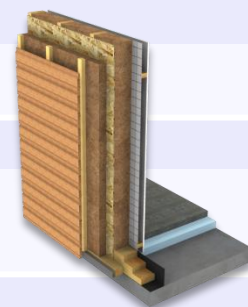
- des bardages ventilés, pare-pluie, I.T.E., pare-vapeur et plaque intérieure,...

LA PERFORMANCE ÉNERGÉTIQUE DE LA MOB

Les points clés de la performance énergétique, la RE 2020, les labels de performance
 L'étanchéité à l'air (parois, liaisons, menuiseries ...), la résistance thermique R des isolants
 Les matériaux d'isolation thermique utilisés dans la MOB, le coefficient de déperdition thermique U

L'UTILISATION DES ISOLANTS BIO-SOURCÉS ET LA RÉALISATION DES PAROIS PERSPIRANTES

L'inertie thermique et le confort d'été : caractéristiques et avantages des fibres bois, ouate et chanvre
 confort hygrométrique, pare-vapeur et frein-vapeur

**Outils
Méthodes**

Pédagogie interactive : exposés, synthèses, quizz, cas pratiques, échanges d'expériences
 Livret formation - Évaluation des acquis : quizz - Évaluation de la formation « à chaud »